

## PLANET IPOE-175



|              |                                               |
|--------------|-----------------------------------------------|
| Cena celkem: | <b>3 745 Kč</b><br><b>(bez DPH: 3 095 Kč)</b> |
| Běžná cena:  | <b>4 119 Kč</b>                               |
| Ušetříte:    | <b>374 Kč</b>                                 |
| Kód zboží:   | NETPLA2297                                    |
| Part No.:    | IPOE-175                                      |
| Záruka:      | 60 měs.                                       |
| Stav:        | Nové zboží                                    |

## Popis

### PLANET IPOE-175

**Průmyslový** injektor pro napájení po Ethernetovém kabelu, standard **IEEE 802.3bt PoE++ do příkonu až 60 W**, pracuje na **Gigabit 10/100/1000Base-T** propojení, injektor navíc podporuje napájení **PoH do 60 W (Power over HDbase-T)**. Voděodolné krytí **IP67**, odolné kovové provedení **IK10**, pracovní teplota **-40 až +75 °C**, ESD ochrana do 6 kV (vzduchem do 8 kV), přepěťová ochrana do 6 kV, napájení **DC 24-56 V**.

Průmyslový "Power over Ethernet Injector" IEEE 802.3at/bt s maximální zatížitelností 60 W pro napájení zařízení po Ethernetu. Designovaný pro použití s kamerami PTZ, VoIP aparáty nebo Wi-Fi přístupovými body.

Injektor disponuje proti normě IEEE 802.3at zvýšenou zatížitelností, je tak ideálním pro aplikace kamerových systémů a VoIP telefonních sítí. Napájení PoE lze realizovat i na gigabitovém Ethernetu, podporuje 802.3/802.3u/802.3ab (10/100/1000Base-T). Injektor je **zpětně kompatibilní s předchozí generací IEEE 802.3at**.

Zařízení standardu IEEE 802.3bt samo detekuje, zda je připojené a je schopné být napájeno z Ethernetu. Rovněž jsou takto napájená zařízení chráněna i proti poškození chybným zapojením.

## Exposure to Wind and Rain is Unformidable with PLANET PoE++ Injector

802.3bt  
PoE++

IP67

24~56V  
DC Input

75°C  
-40°C



### ZÁKLADNÍ SPECIFIKACE

**Rozhraní:** 2 x RJ-45 10/100/1000Base-T (1 x data vstup, 1 x PoE + data výstup)

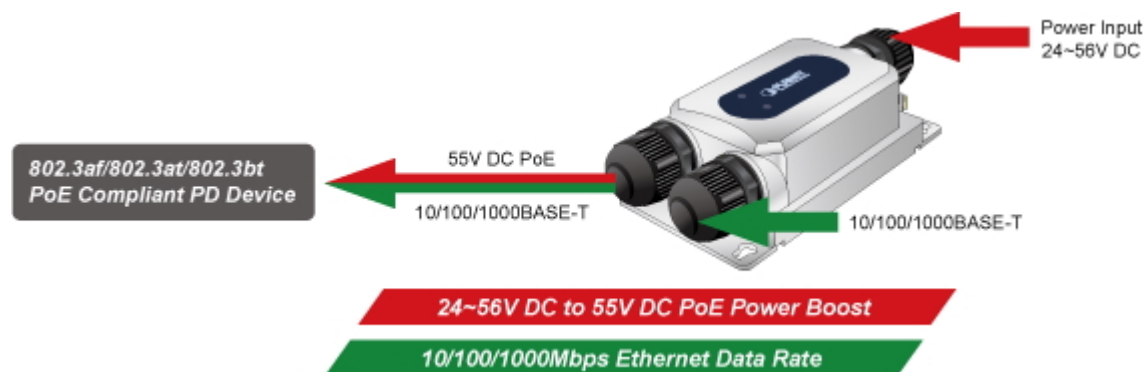
**Celkový napájecí výkon:** do 60 W, IEEE 802.3bt PoE++

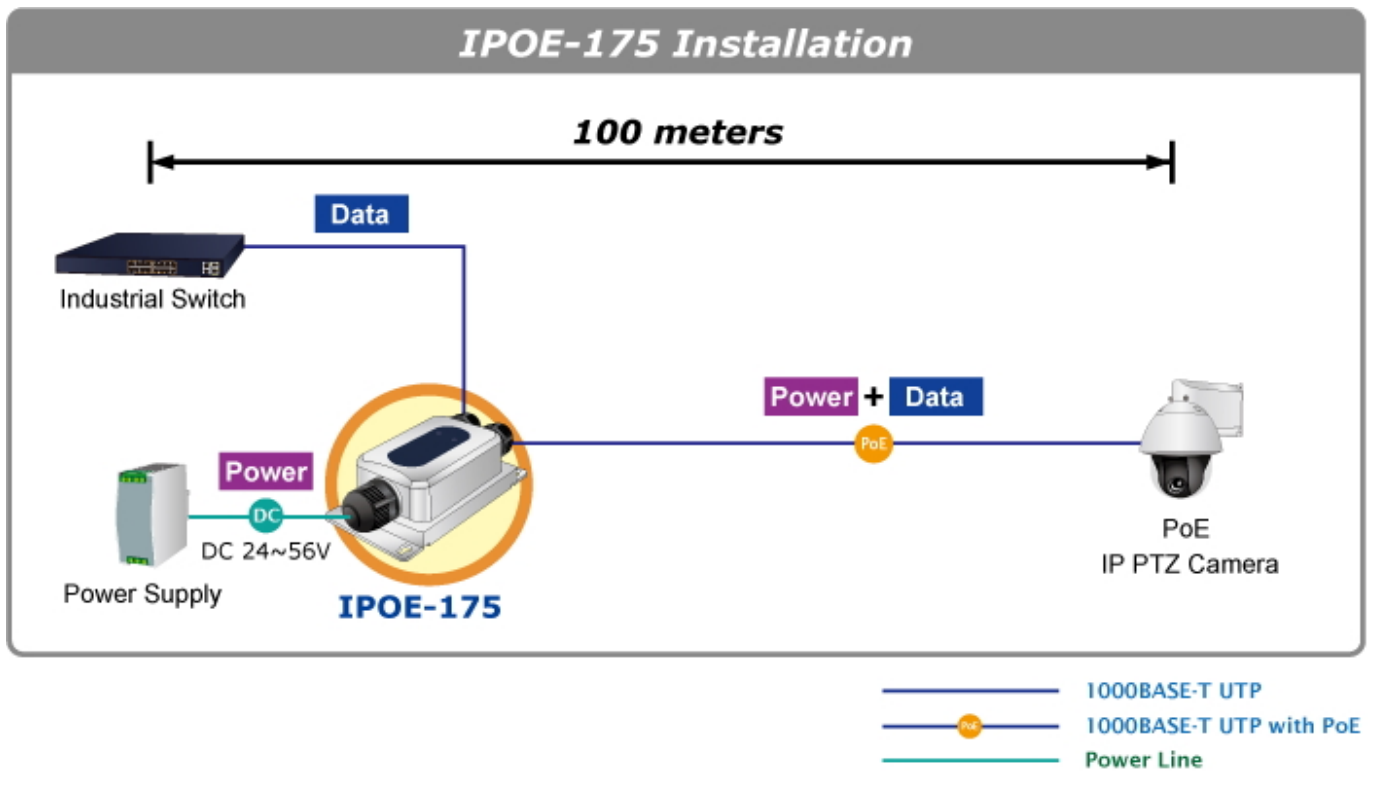
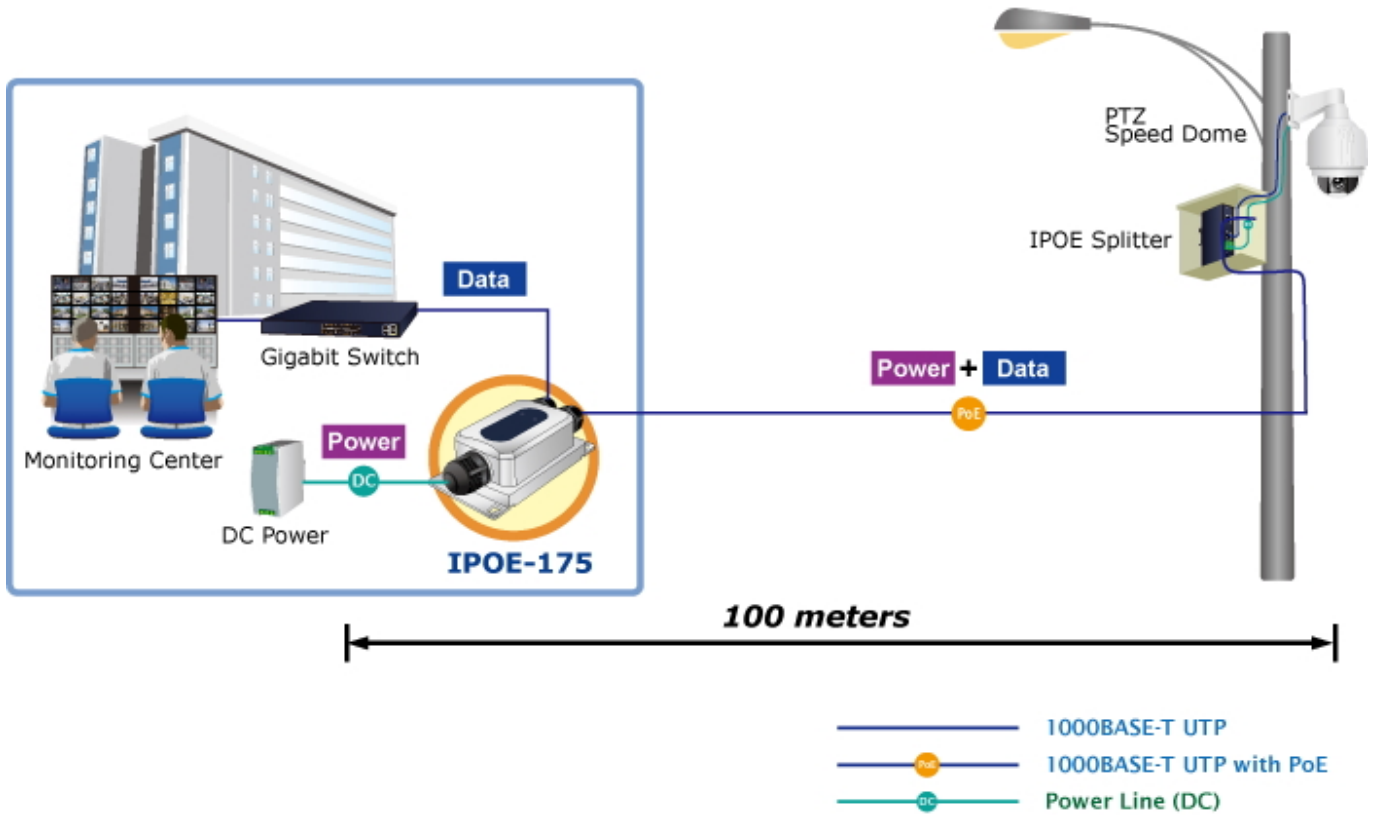
**Napájení:** DC 24-56 V (zdroj není součástí balení)

**Provozní teplota:** -40 až +75 °C

**Rozměry:** 150 x 72,94 x 43,8 mm

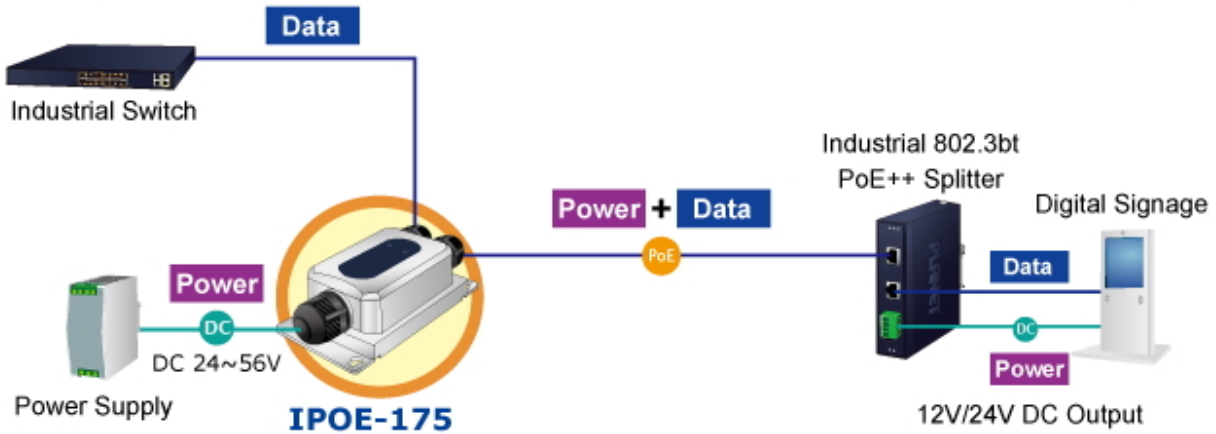
**Hmotnost:** 339 g (s krytkami 373 g)





## IPOE-175 + IPOE-173S Installation

100 meters



— 1000BASE-T UTP  
— PoE — 1000BASE-T UTP with PoE  
— Power Line

Dust-proof

Water-proof

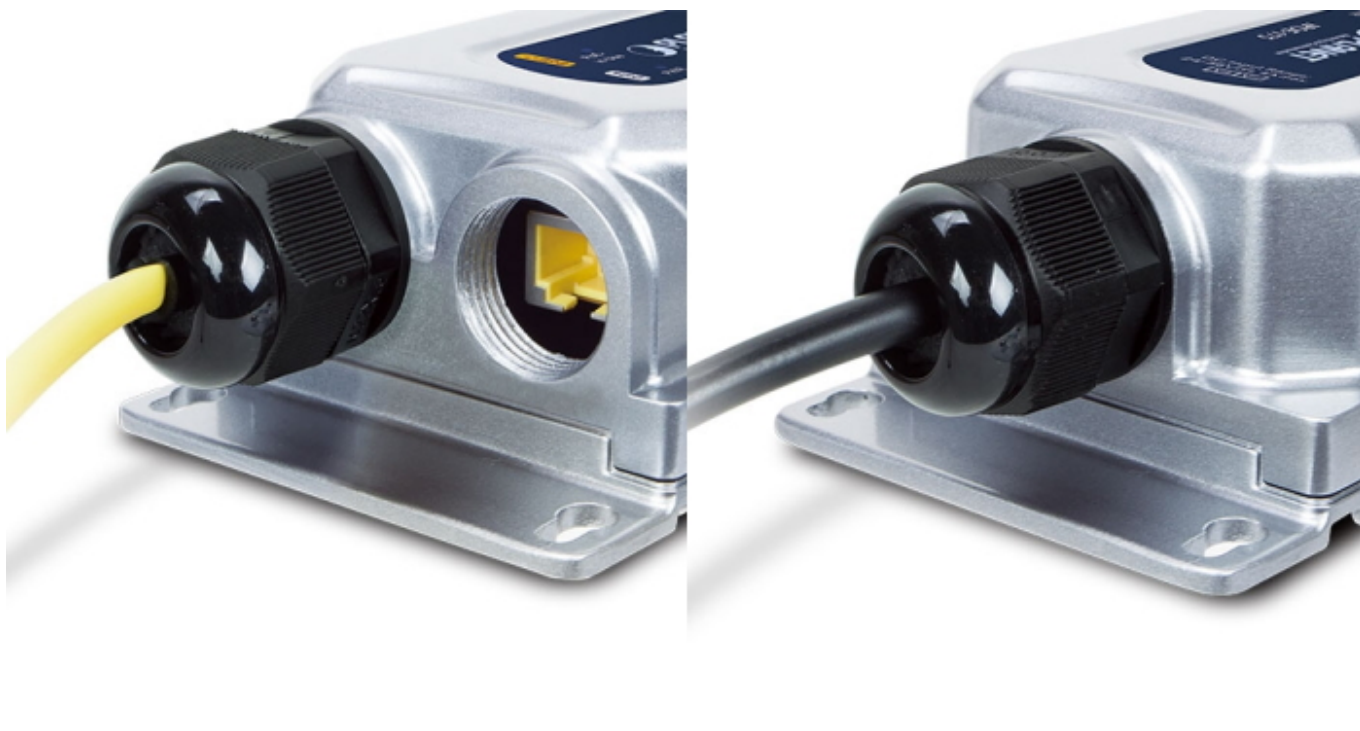
Surge-proof

Frost-proof

Vandal-proof



## Environmental Adaptations in Outdoor Area



---

 [Ostatní download](#)

---