

KONTROLER PLANET WS-2864PVR



Cena celkem:	30 711 Kč (bez DPH: 25 381 Kč)
Běžná cena:	33 782 Kč
Ušetříte:	3 071 Kč
Kód zboží:	NETPLA2140
Part No.:	WS-2864PVR
Záruka:	26 měs.
Stav:	Nové zboží

Popis

PLANET WS-2864PVR

PLANET WS-2864PVR poskytuje centralizované řízení a správu **až 64 přístupových bodů** a umožňuje tak poskytovatelům služeb a IT manažerům řídit všechny bezdrátové AP současně. Navíc poskytuje správu protokoly IPv6 / IPv4.

Zobrazuje stav AP v reálném čase a jejich tepelnou mapu, tím lze zjistit skutečné pokrytí a nastavit vhodné překrytí sousedních přístupových bodů k optimalizaci výkonu bezdrátové sítě.

Nabízí 24 portů 10/100/1000BASE-T s až 36W PoE+ a 4 porty SFP+ 10GBASE-SR/LR.

40Gbps Fiber uplink



ZÁKLADNÍ SPECIFIKACE

Specifikace Wi-Fi a připojení:

Wi-Fi standard a podpora přenosu: IEEE 802.3 10BASE-T, IEEE 802.3u 100BASE-TX, IEEE 802.3z 1000BASE-SX/LX, IEEE 802.3ab 1000BASE-T, IEEE 802.3ae 10Gb/s Ethernet, IEEE 802.3x

Rozhraní: 24 x RJ-45 10/100/1000BASE-T, 4 x SFP+ 10GBASE-SR/LR, 1 x RJ-45 sériový port

Max. připojených klientů: až 64 AP

Management: ano, webová správa zařízení, podpora SNMP

AP management:

Počet spravovaných AP: 64

Počet RADIUS klientů: 64

Podpora Auto Discovery: ano, podporuje automatické zjišťování AP

Konzole: ano, souhrnný on-line přehled o AP, aktivovaná uživatelská čísla

Profil SSID/RF: ano, vytváření a údržba více bezdrátových profilů

Správa clusterů: ano, seskupování AP pro hromadné poskytování a dávkové upgrady

L2 IAPP Roaming: ne

Mapování SSID na VLAN: ano, konfigurace mapování SSID na VLAN v podporovaných AP

Ověřování RADIUS: ano, ověřování klientů ve velké podnikové síti

Podporované modely AP: Řiditelná AP, Smart AP E série, Smart AP OE série, Smart AP OW série

Fyzické vlastnosti:

Paměť: 16k MAC adres, buffer 32 Mb

Propustnost: sběrnice 128 Gbps, provozně 95,23 Mpps (64B)

Podpora přenosu: JumboFrame 10 KB

Ochrana: ESD do 6 kV, EFT do 4 kV

Provozní teplota: 0 až 50°C

Napájení: interní AC 100 - 240 V, 50/60Hz, příkon do 488 W

Rozměry: 440 x 300 x 56 mm

Provedení: rack 1,25U

Hmotnost: 4675 g

POE funkce:

Celkový napájecí výkon: 400 W při 25°C, IEEE 802.3at

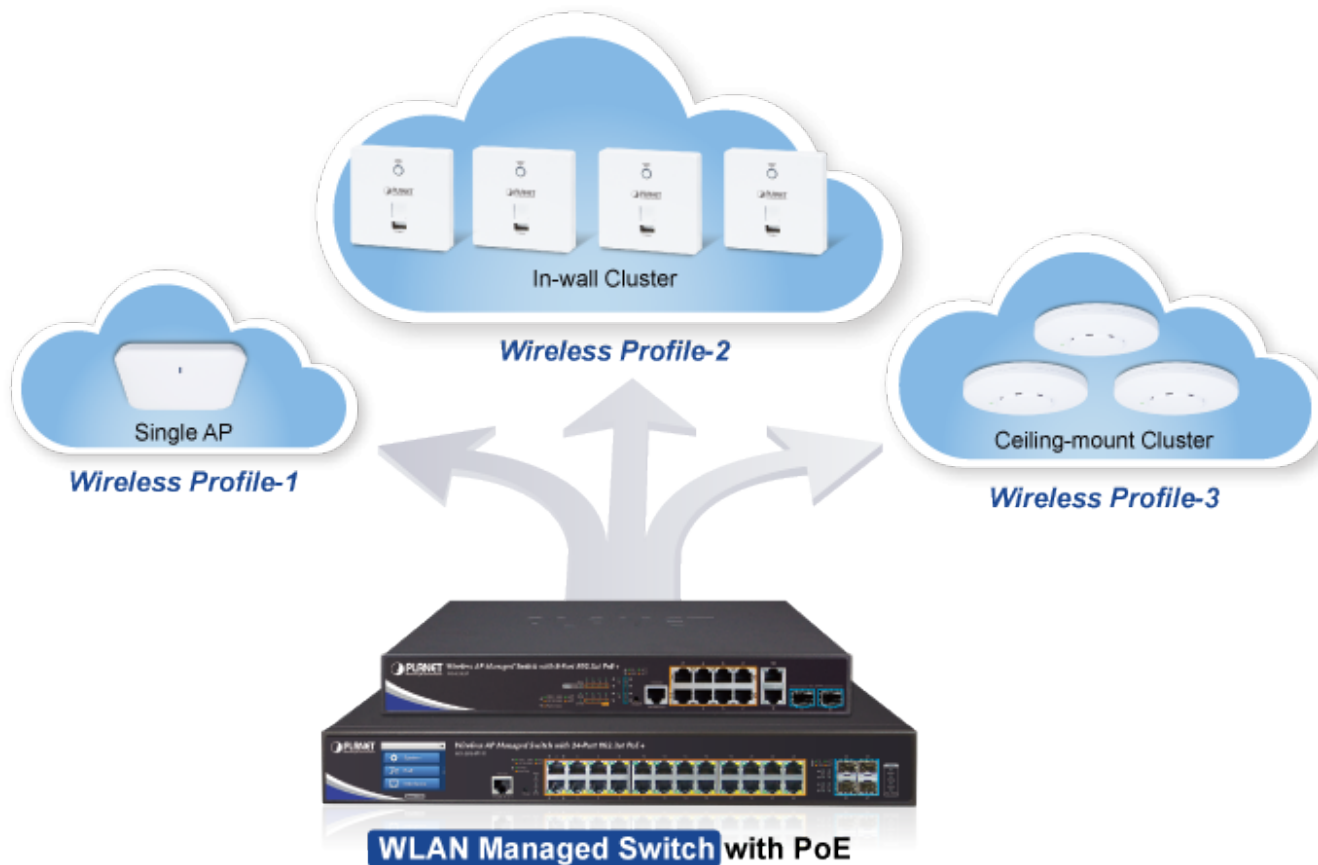
Počet injektorů: 24 x až 30,8 W

Typ napájení: End-span

Pokročilé funkce:

1. PoE Port Status monitoring
2. Ochrana překročení maximální teploty

AP Cluster Management





Optimize Management with a Simple Touch

