

## UBIQUITI UISP WAVE LONG RANGE



Cena celkem:	<b>10 575 Kč</b> <b>(bez DPH: 8 740 Kč)</b>
Běžná cena:	<b>11 633 Kč</b>
Ušetříte:	<b>1 058 Kč</b>
Kód zboží:	NAAUBT1148
Part No.:	Wave-LR
Záruka:	26 měs.
Stav:	Nové zboží

## Popis

### Ubiquiti UISP Wave Long Range

Wave-LR je **60 GHz** venkovní jednotka určená **pro PtMP spoje** (Point-to-Multipoint) s **Wave** technologií (PtP od FW 3.2.0). Je kompatibilní s klientskou přístupovým bodem (Wave AP). Dosah jednotky **až 8 km**, zisk **46 dBi**, výkon rádia (TX) **9 dBm** a celková **propustnost je 2 Gbps** (1 Gbps duplex).

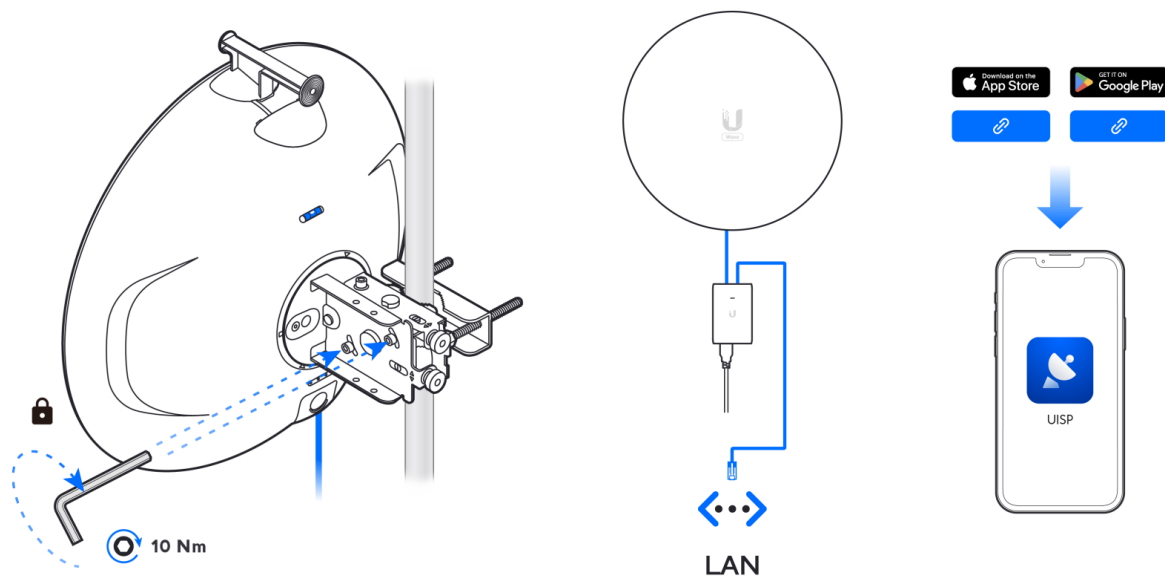
Stanice Wave Long-Range je dále vybavena výkonným záložním 5 GHz rádiem, které zajišťuje nepřerušované připojení. Jednotka je také vybavena **Bluetooth** rozhraním pro správu, takže ji lze snadno **nastavit a konfigurovat pomocí aplikace UISP Mobile**.

**Firmware 3.2.0** u 60 GHz Ubiquiti zařízení - **Přidáno přepínání režimů PtP/PtMP** pro Wave Nano, Wave LR a AF60-LR. Další informace na odkazu: <https://community.ui.com/releases/Wave-PTMP-PTP-3-2-0/>

### Funkce:

- Wave technologie, PtMP jednotka/stanice & PtP režim (firmware 3.2.0 a novější)
- Dual ARM Cortex-A53 (1 GHz) + 512 MB DDR3L, operační systém airOS
- Záložní 5 GHz připojení (802.11ax Wi-Fi 6)
- Dosah spojení až 8 km
- Podpora bridge/router režimu
- Integrovaná GPS
- Podpora plánování připojení prostřednictvím ISP Design Center
- Montáž na sloup (ø 25 až 76,2 mm)
- Možnost provozovat 2 tyto zařízení jako spoj Bod-Bod (od FW 3.2.0)

Správa pomocí **aplikace UISP**: verze 1.4.5 nebo novější



Součástí balení je Gigabit napájecí PoE injektor 48 V (0,65 A).

#### ZÁKLADNÍ SPECIFIKACE

**Frekvenční pásmo:** 60 GHz (provozně 57-71 GHz), 5 GHz záloha

**Propustnost:** 2 Gbps (1 Gbps duplex)

**Rozhraní:** 1x GbE RJ-45, Wave technologie

**Zisk antény:** 46 dBi (22 dBi pro 5 GHz zálohu)

**Azimut a elevace (šířka paprsku):** 3 dB: 0,8°; 6 dB: 1,1°

**Podpora PoE:** ano, pasivní PoE 48 V nebo 24 V

**Max. dosah:** 8 km

**Výkon rádia (TX):** 9 dBm

**Odolnost proti povětrnostním vlivům:** IPX6

**Rozměry:** 424,4 x 424,4 x 166,2 mm

**Hmotnost:** 2,59 kg (3,79 kg s držákem)

**Barva:** bílá

---

Provoz 60GHz spoje v ČR je možný pouze v souladu s platným všeobecným oprávněním VO-R/12/03.2021-3. Skutečný dosah spoje závisí na místní regulaci v daném státu a lokálních podmínkách.

---

Manuál (montážní návod):



<https://dl.ui.com/qig/wave-lr.pdf>

---

Datasheet:



[https://dl.ui.com/ds/wave-lr\\_ds.pdf](https://dl.ui.com/ds/wave-lr_ds.pdf)

---