

## PLANET ICS-2105AT



Cena celkem:	<b>4 052 Kč</b>
	<b>(bez DPH: 3 349 Kč)</b>
Běžná cena:	<b>4 457 Kč</b>
Ušetříte:	<b>405 Kč</b>
Kód zboží:	NETPLA2290
Part No.:	ICS-2105AT
Záruka:	60 měs.
Stav:	Nové zboží

## Popis

### PLANET ICS-2105AT

PLANET ICS-2105AT je navržen tak, aby převáděl sériovou komunikaci **RS232, RS422 nebo RS485** na průmyslovou síť **Fast Ethernet** pro levné a efektivní rozšíření sítě. K dispozici je **jeden port 100BASE-FX SFP** pro potřeby vaší sítě. Konvertor nabízí časově úsporné a cenově efektivní řešení pro uživatele a systémové integrátory, kteří rychle transformují svá sériová zařízení do sítě Ethernet bez nutnosti výměny stávajících sériových zařízení a softwarového systému.

Samozřejmostí je **vzdálená správa**, umožňující efektivní spravování prostřednictvím **Web, Telnet a VCOM**. Podporuje aplikační i sériové provozní režimy pro připojení alarmu nebo IP adresy, což šetří čas správce sítě při detekci a lokalizaci síťových problémů bez vizuální kontroly kabeláže a zařízení. Pro velké síťové prostředí je k dispozici více možností připojení. Mimo to poskytuje stabilní výkon v náročných podmínkách a má vysokou úroveň odolnosti proti elektromagnetickému rušení a silným elektrickým přepětím, které se obvykle vyskytují na podlahách zařízení nebo ve skříních pro řízení dopravy. Široký rozsah provozní teploty umožňuje umístit zařízení v téměř jakémkoliv obtížném prostředí. Kompaktní kovové pouzdro s krytím **IP30**, umožňuje montáž na lištu DIN, nebo na stěnu pro efektivní využití prostoru skříně. Napájení poskytuje integrovaný redundantní zdroj se širokým rozsahem napětí **9 až 48 V DC / 24 V AC**, který je ideální pro celosvětový provoz s vysokorychlostními aplikacemi vyžadujícími duální nebo záložní napájení.

Funkce **Fault Alarm** upozorní uživatele, jakmile na serveru nastane chyba, a tím šetří čas spojený s hledáním problému. Zároveň pomáhá diagnostikovat neobvyklé chování zařízení v důsledku toho, zda došlo k přerušení síťového připojení nebo k restartu.

## Legacy Serial Devices are Making Further Headway in an IoT Era



**Ethernet TCP/IP Protocol**



**Serial Interface**



ICS-2100T



ICS-2105AT

- IPv4 / IPv6
- Web Management
- VCOM Utility



- Redundant Power AC/DC
- 10 Operation Modes
- 75°C / -40°C



### ZÁKLADNÍ SPECIFIKACE

#### Fyzické vlastnosti:

**Porty:** 1 x RS-232/422/485, 1 x SFP 100BASE-FX

**Provedení:** DIN lišta, na zeď

**Podpora OAM:** ne

**Napájení:** redundantní zdroj DC 9 - 48 V / 24 V AC, příkon max. 4,8 W

**Ochrana:** proti přepólování, ESD do 6 KV, přepětová ochrana do 2 KV

**Provozní teplota:** -40 až 75 °C

**Rozměry:** 135 x 87,8 x 32 mm

#### Funkce administrace:

**Správa:** Web, Telnet, VCOM, SNMP v1, v2c

**Verze IP protokolu:** IPv4, IPv6

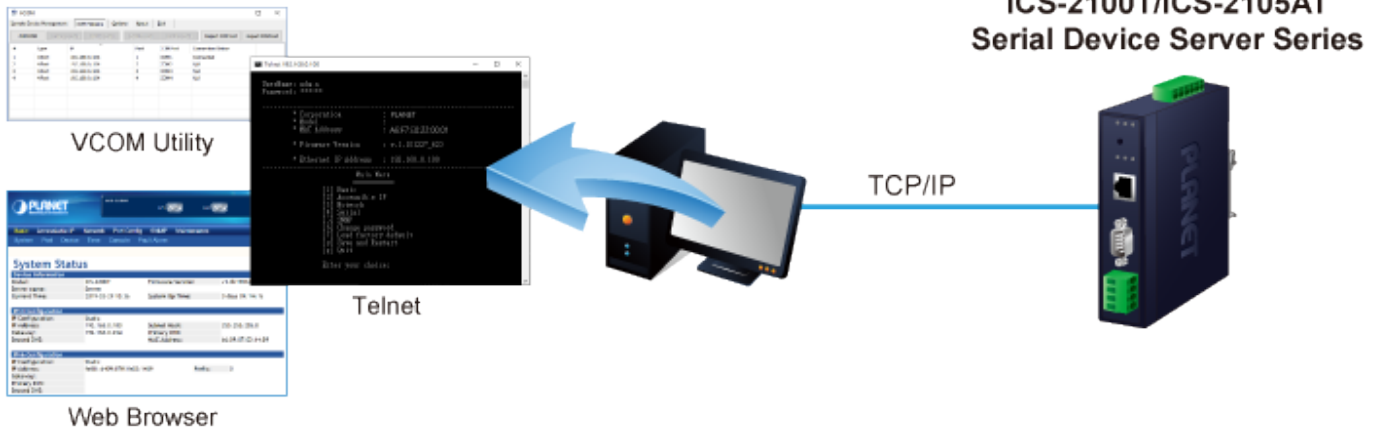
**Diagnostika:** utilita pro automatické vyhledávání Planet Smart Discovery

**Operační režim:** TCP server, TCP klient, UDP klient, VCOM, RFC2217, Telnet server, Modbus konvertor server/klient, master, slave

## Convert Serial Communication to IP Networking



## Remote Management



## Non-stop Ethernet Service with Dual Power Input & Auto Failover

