

## UBIQUITI UNIFI HD IN-WALL



Cena celkem:

**4 634 Kč**

**(bez DPH: 3 830 Kč)**

Běžná cena:

**5 098 Kč**

Ušetříte:

**463 Kč**

Kód zboží:

NAAUBT1108

Part No.:

UAP-IW-HD

Záruka:

26 měs.

Stav:

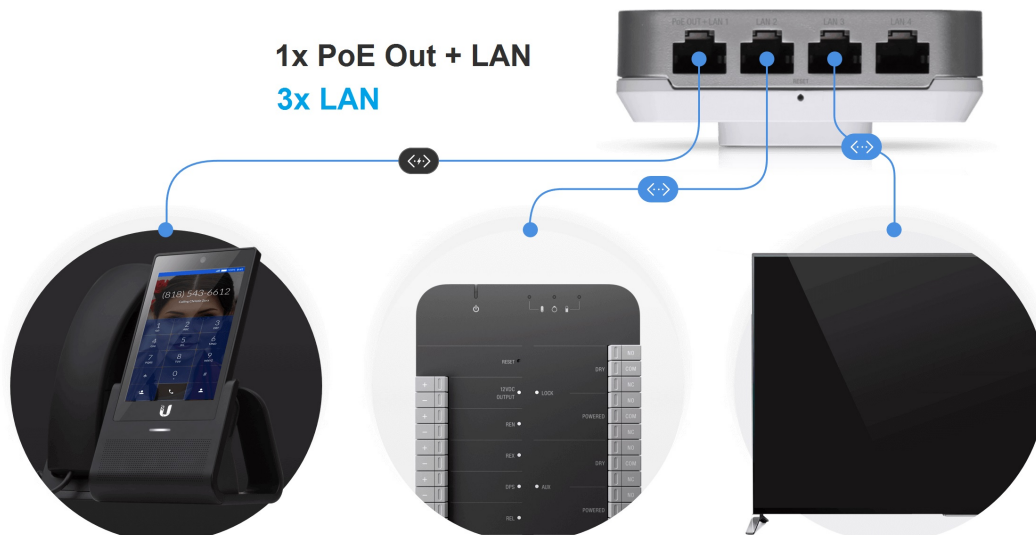
Nové zboží

## Popis

### Ubiquiti UniFi AP HD In-Wall

UniFi HD In-Wall je AP vhodné pro instalaci na zeď místo datové zásuvky. Ideální pro pokrytí administrativních budov, hotelových pokojů, studentských kolejí Wi-Fi signálem s propustností až 300 Mbps (2,4 GHz) a 1733 Mbps (5 GHz). V pásmu 5 GHz využívá technologii **802.11ac Wave2 MU-MIMO 4x4**, která umožňuje komunikovat s více klienty ve stejný čas, to několikanásobně zvyšuje celkovou propustnost přístupového bodu a přenosovou rychlost na straně klientských zařízení.

UniFi HD In-Wall má integrované 1,8 dBi antény (2,4 GHz) a 3,4 dBi antény (5 GHz) a navíc **5 Gigabitových RJ45 portů**.

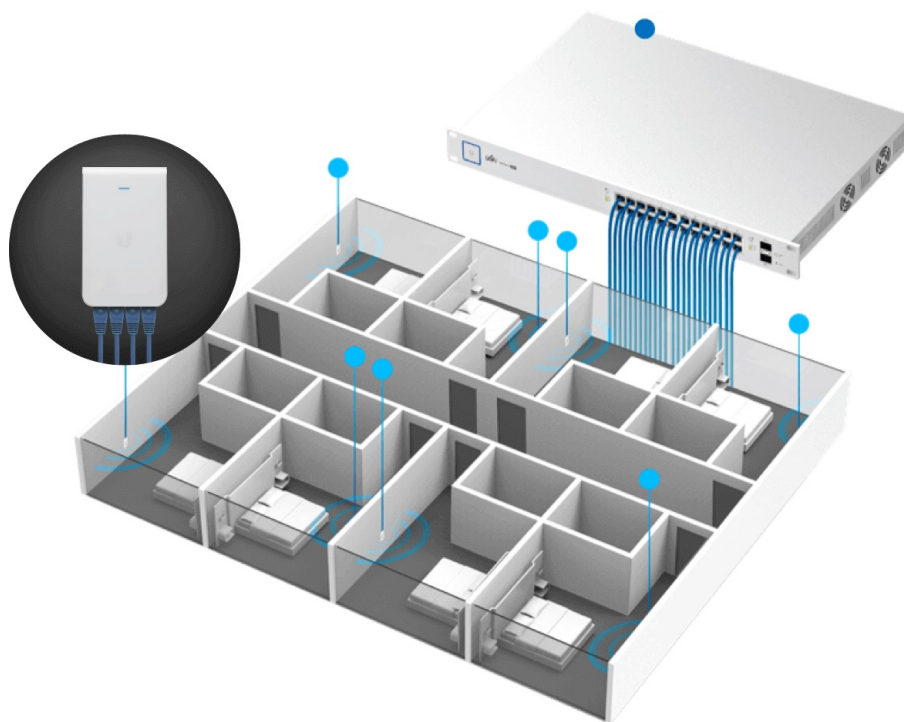


Vstupní port (zadní) slouží pro napájení ze switchu POE+ 802.3at. Tři výstupní porty je možné využít jako standardní datové porty, čtvrtý port podporuje aktivní POE dle normy 802.3af/at, díky tomu je možné napájet například VoIP telefon, kameru atd.

Vyměnitelné kryty elegantně dotvoří styl vašeho interiéru (prodáváno samostatně [na dotaz](#)).



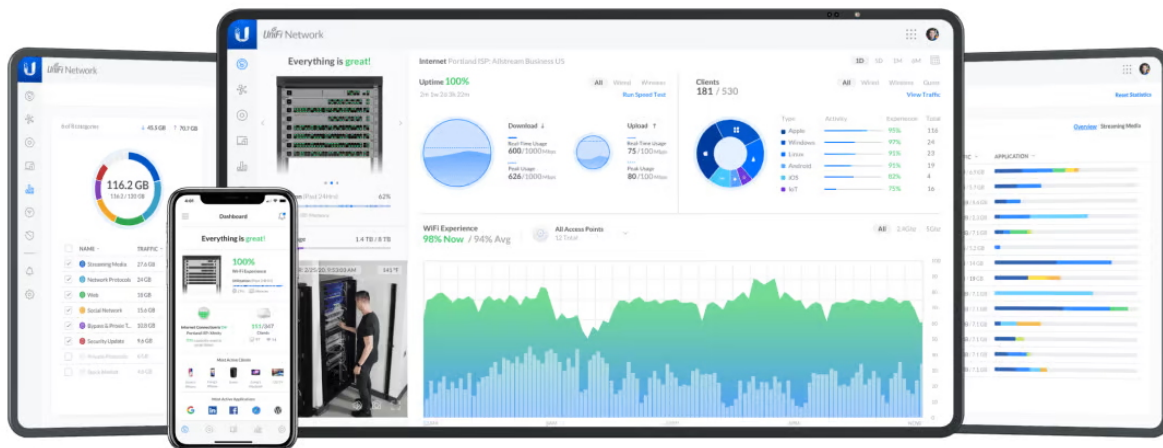
Další doporučenou možností správy je [UniFi Cloud Key](#) s již předinstalovaným softwarem a cloudovým přístupem. UniFi HD In-Wall podporuje PoE napájení dle normy 802.3af/at, pro napájení lze použít [UniFi switche](#).



**Balení neobsahuje PoE injektor!**

---

Konfiguraci a správu UniFi zařízení umožňuje aplikace UniFi Network, která je předinstalovaná na [UniFi OS konzolích](#) (UniFi Dream Machine, Dream Router, Dream Wall, Express, Cloud Gateway Ultra atd.). Alternativou je volně dostupný software UniFi Network Server, určený pro instalaci na vlastní počítač nebo server (Windows, MacOS, Linux). Software UniFi Network Server je neustále vylepšován, a proto doporučujeme vždy používat aktuální verzi, kterou stahujete na stránkách Ubiquiti v sekci [Download](#). Více informací o tomto produktu se dozvíte také na [školení Ubiquiti](#).



## ZÁKLADNÍ SPECIFIKACE

**Standard Wi-Fi:** 802.11a/b/g/n/ac/ac-wave2

**Rychlost datového přenosu:** 2,4 GHz - 300 Mbit/s, 5 GHz - 1733 Mbit/s

**Frekvence:** 2,4 GHz / 5 GHz

**Anténa:** integrované antény 2 x 1,8 dBi + 2 x 3,4 dBi

**Porty:** 5 x RJ-45 10/100/1000

**Zabezpečení:** WEP, WPA-PSK, WPA-Enterprise (WPA/WPA2, TKIP/AES), 802.11w/PMF

**Podpora PoE:** ano, 802.3af

**Rozměry:** 139,7 x 86,7 x 25,75 mm