

ROUTER UBIQUITI EDGEROUTER 12



Cena celkem:

6 173 Kč

(bez DPH: 5 101 Kč)

Běžná cena:

6 790 Kč

Ušetříte:

617 Kč

Kód zboží:

NARUBT1018

Part No.:

ER-12

Záruka:

26 měs.

Stav:

Nové zboží

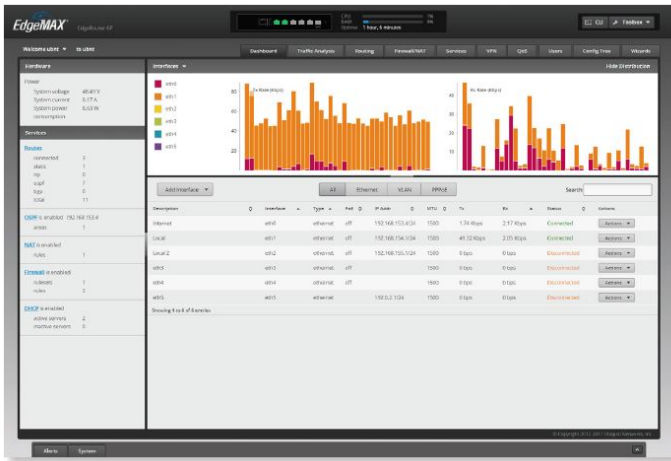
Popis

Ubiquiti EdgeRouter 12

EdgeRouter 12 kombinuje vysoký routovací výkon až 3,4 milionů paketů/s, spolehlivost, zabezpečení a pokročilé funkce v cenově dostupném provedení. Výhodou jsou SFP porty pro připojení do optické sítě a podpora PoE In/Out. EdgeRouter 12 má **deset Gbit ethernetových portů** a **2 SFP porty** na propojení s optickou sítí. EdgeRouter podporuje bridgování na vrstvě L2.



Díky intuitivnímu grafickému rozhraní **EdgeOS** lze router snadno nastavit, například DHCP, NAT, firewallová pravidla a další funkce potřebné pro efektivní provoz Vaší sítě. Pro pokročilé uživatele je k dispozici terminálová konzole CLI, je tak možné využít plný potenciál routeru a nastavit vše potřebné v příkazovém řádku.



Nastavení EdgeRouter 12 je možné i v softwaru **UNMS** (Ubiquiti Network Management System). Ten poskytuje vzdálenou konfiguraci zařízení z řady EdgeMAX, intuitivní webové rozhraní, grafické přehledy pro efektivní sledování a odstraňování problémů.



EdgeRouter 12 může být instalován do standardního racku 1U pomocí EdgeRouter rackové sadě **ER-RMKIT**, která je prodávána samostatně.



Součástí balení je DC adaptér 24V/1A.

Systém EdgeMAX je neustále vylepšován, proto doporučujeme vždy používat [aktuální firmware](#).

ZÁKLADNÍ SPECIFIKACE

Procesor: MIPS64, 1 GHz, 4jádrový

Operační paměť: 1 GB DDR3

Interní paměť: 4 GB eMMC

Porty: 10 x Gigabit RJ-45, 2 x Gigabit SFP, 1 x USB 3.0, 1 x RJ-45 port konzole

Podpora PoE: ano

Webové rozhraní: EdgeOS