

ACCESS POINT MIKROTIK WAP 60G AP



Cena celkem:

3 221 Kč
(bez DPH: 2 662 Kč)

Běžná cena:

3 543 Kč

Ušetříte:

322 Kč

Kód zboží:

NAAMKR1025

Part No.:

RBwAPG-60ad-A

Záruka:

26 měs.

Stav:

Nové zboží

Popis

MikroTik wAP 60G AP

wAP 60G AP je 1Gbps plně duplexní jednotka v bezlicenčním pásmu 60 GHz za bezkonkurenční cenu s licencí L4. Díky použitému pásmu nabízí stabilní a velmi rychlé spojení. Je vhodný pro krátké vzdálenosti místo optického spoje. MikroTik představil revoluční jednotku, které plně **nahradí gigabitový ethernetový spoj**. Mezi největší přednosti patří použité **pásmo 60 GHz**, které zaručuje, že jednotka nebude rušena okolními sítěmi. Jednotka také nabízí vysoké zabezpečení v podobě **šifrování** doposud neprolomeného klíče **AES**.



Součástí jednotky je software RouterOS MikroTik s **licencí L4**. Tato licence je umožňuje **vytvořit spoje point to point (bod-bod) tak spoj point to multipoint (AP)**. Jednotka má **integrováný PoE splitter**, lze je tedy napájet přímo po UTP kabelu.

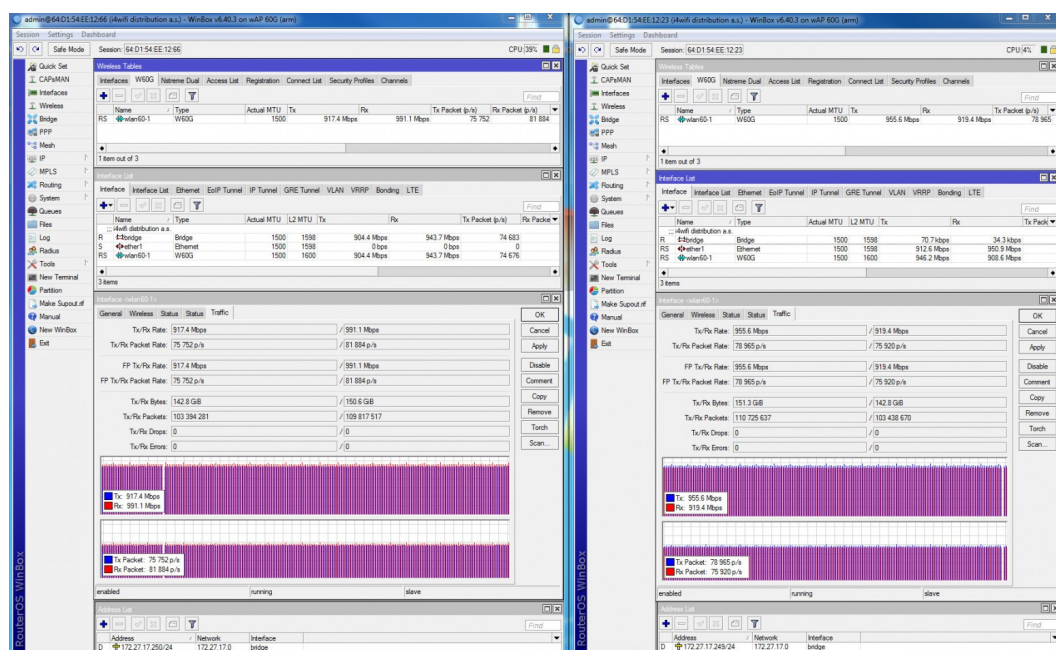
Podporuje normu **802.3af/at** a lze tak jednotku napájet po UTP kabelu až na vzdálenost 100 m. Součástí balení je kromě PoE splitteru, zdroje a držáku také speciální šroub, který zamezuje neoprávněnému vniknutí do zařízení.

Balení obsahuje jednu stranu spoje.

Informace k systému RouterOS MikroTik

- Začínáte-li s RouterOS MikroTik nebo potřebujete-li **poradit se složitějším nastavením**, můžete **využít naší podpory**.
- Jak RouterBoard nastavit a spravovat se dozvíte na našich **školeních**.
- Rady k nastavení a často kladené otázky lze najít v sekci **Technická podpora**.
- Všechny RouterBoardy mají stejný systém RouterOS MikroTik.
- Všechny zařízení s RouterOS MikroTik plně **podporují IPv6**, mají **firewall**, **Queues**, **NAT** a s licencí **L4** podporují **CAPsMAN server**.
- MikroTik lze nastavit přes **webové rozhraní**, přes **mobilní aplikaci**, anebo programem winbox, který je ke stažení na mikrotik.com.
- MikroTik má "Quick Set" tedy **možnost rychlého nastavení**. Na výběr je z několika přednastavených profilů.

Reálný test jednotky (testováno protokolem UDP):



Provoz 60GHz spoje v ČR je možný pouze v souladu s platným všeobecným oprávněním VO-R/12/03.2021-3. Skutečný dosah spoje závisí na místní regulaci v daném státu a lokálních podmínkách.

ZÁKLADNÍ SPECIFIKACE

Ziska antény: 16 dBi

Šířka kanálu: 2100 MHz

Přivedený výkon: 10 dBm

Použitý kmitočet:

- Channel 1: 58.32 GHz (58320 MHz)
- Channel 2: 60.48 GHz (60480 MHz)
- Channel 3: 62.64 GHz (62640 MHz)
- Channel 4: 64.80 GHz (64800 MHz)

Standard: IEEE 802.11ad

Porty: 1 x Gigabit RJ-45 LAN

Frekvenční pásmo: 60 GHz

Podpora PoE: ano

Rozměry: 185 x 85 x 30 mm

Užitečné odkazy:



[Prohlášení o shodě + uživatelský manuál](#)



[Nastavení zařízení přes rychlého průvodce Quick Set](#)



[Aplikace pro ovládání z mobilního telefonu](#)



[Resetování zařízení, funkce resetovacího tlačítka](#)



[Obnova systému RouterOS MikroTik přes utilitu Netinstall](#)



[Nastavení překladu adres \(NAT\)](#)



[Nastavení Load Balancing \(rozdělení provozu mezi více internetových přípojek\)](#)



[Nastavení Failover \(přepnutí linky na záložní v případě výpadku\)](#)
