

ACCESS POINT UBIQUITI LITEBEAM M5-23



Cena celkem:

1 239 Kč

(bez DPH: 1 024 Kč)

Běžná cena:

1 363 Kč

Ušetříte:

124 Kč

Kód zboží:

NAAUBT1073

Part No.:

LBE-M5-23

Záruka:

26 měs.

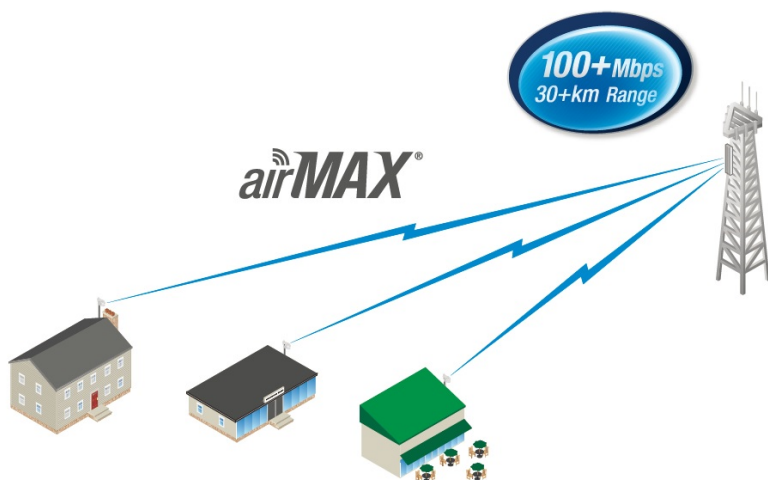
Stav:

Nové zboží

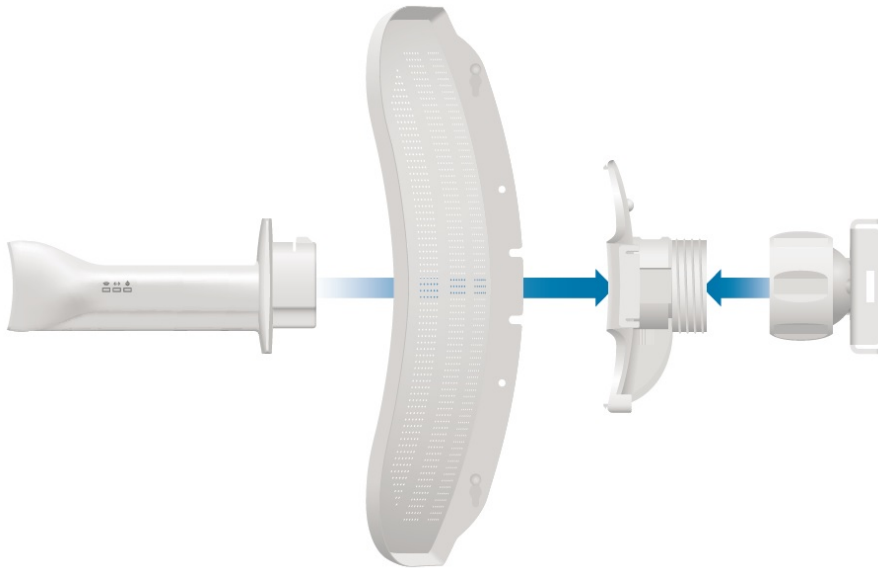
Popis

Ubiquiti LiteBeam M5-23

LiteBeam (LBE-M5-23) je výkonná kompletní venkovní jednotka včetně 23 dBi antény pro pásmo 5 GHz vhodná jako klientské zařízení nebo pro spoj bod-bod. Jednotka umožňuje komunikaci rychlostí až 100 Mbps.



LiteBeam využívá nově navrženou **odlehčenou konstrukci antény** pro snadnější montáž bez nářadí. Patentovaná technologie InnerFeed integruje celou rádiovou část přímo do zářiče, který je krytý vysoce odolným UV stabilizovaným plastem.

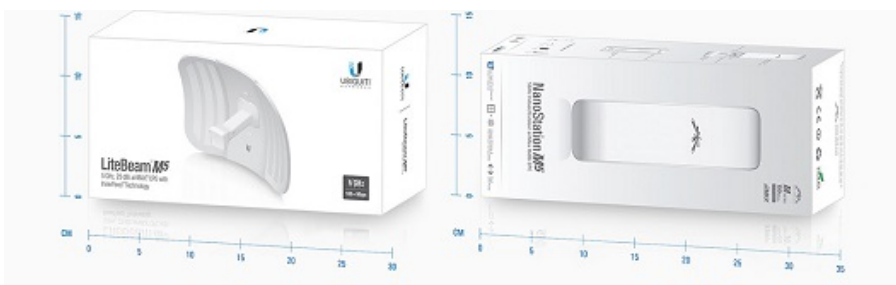


Pro vysoké přenosové rychlosti jednotka využívá standard 802.11a/n a revoluční protokol **AirMAX (TDMA)** pro dosažení nízkých latencí. Antennní systém se skládá z **23dBi antény**. S jednotkami LiteBeam je tak možné připojit klienta až na vzdálenost 30 km.

Výhodou Litebeam je **vodováha a inovativní kloubový držák**, díky němu je možné anténu natočit do požadované polohy a přesně zaměřit.



I přes parabolickou anténu naleznete jednotku v praktickém kompaktním balení. **Skvělý poměr cena/výkon a snadná instalace** předurčuje k masivnímu nasazení do bezdrátových sítí.



Balení obsahuje POE adaptér 25V/0.2 A.

ZÁKLADNÍ SPECIFIKACE

Frekvenční rozsah: 5150 - 5875 MHz

Zisk: 23 dBi

Paměť: 64 MB

Rozměry: 362 x 267 x 184 mm

Důležité upozornění:

System airOS je neustále vylepšován, proto doporučujeme vždy používat aktuální verzi, kterou stahujte na stránkách Ubiquiti v sekci [Downloads](#). Zároveň je nutné zařízení provozovat v souladu s Všeobecným Oprávněním pro pásmo 5 GHz, využívat funkci DFS a vyvarovat se použití frekvencí, které používají meteorologické radary tj. 5630 a 5645 MHz.